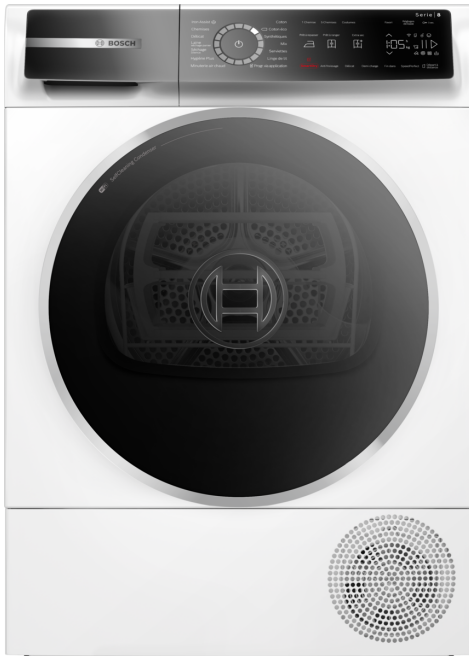


**Série 8, Sèche-linge pompe à chaleur, 9 kg
WQB246C0FR**



A+++



Un sèche-linge à pompe à chaleur exceptionnel avec Smart Dry via Home Connect. Optimisez vos économies d'énergie avec la classe énergétique A+++ -10%* et le SelfCleaning condenser. Protégez vos vêtements avec Auto Dry et réduisez votre pile de repassage avec Iron Assist.

- **Classe énergétique A+++** : la classe la plus performante.
- **Pompe à chaleur** : la technologie avancée du compresseur à pompe à chaleur chauffe l'air en circuit fermé pour un haut niveau d'efficacité énergétique.
- **AutoDry** : sèche votre linge automatiquement et précisément comme vous l'aimez.
- **Self Cleaning Condenser** : condenseur autonettoyant pour préserver la performance énergétique A+++.
- **Programme Linge de lit avec rotation alternée du tambour** : des résultats de séchage parfaits qu'importe la taille des pièces de linge.

Type d'installation:Pose-libre
 Top amovible: non
 Charnière de porte: Droite réversible
 Longueur du cordon électrique: 145.0 cm
 Dimensions appareil H x L x P:842x598x613 mm
 Poids net: 56.1 kg
 Gaz à effet de serre fluorés: Non
 Type de réfrigérant: R290
 Equipement hermétiquement scellé: Oui
 Code EAN: 4242005364343
 Puissance de raccordement: 600 W
 Intensité: 10 A
 Tension: 220-240 V
 Fréquence: 50 Hz
 Capacité de chargement:9.0 kg
 Classe d'efficacité énergétique:A+++
 Consommation énergétique des sèche-linge électroniques en pleine charge - NOUVEAU (2010/30/CE): 1.44 kWh
 Durée du programme coton en pleine charge: 260 min
 Consommation énergétique des sèche-linge électroniques en demi-charge - NOUVEAU (2010/30/CE): 0.80 kWh
 Durée du programme coton en demi-charge: 156 min
 Contrôle de la consommation énergétique sur les sèche-linge électroniques - NOUVEAU (2010/30/CE): 174.0 kWh / an
 Contrôle de la durée du cycle: 201 min
 Moyenne de l'efficacité énergétique en pleine charge (%): 91 %
 Moyenne de l'efficacité énergétique en demi-charge (%): 91 %
 Contrôle du taux d'humidité résiduelle (%): 91 %

WMZ20600 Corbeille pour lainages
 WTZ27500 KIT DE SUPERP+TABL BLANC SL WTR/WTX
 WTZ27510 KIT DE SUPERP SS TABL BLANC SL WTR/WTX
 WTZPW20D SOCLE AVEC TIROIR SECHE-LINGE



Série 8, Sèche-linge pompe à chaleur, 9 kg WQB246C0FR

Un sèche-linge à pompe à chaleur exceptionnel avec Smart Dry via Home Connect. Optimisez vos économies d'énergie avec la classe énergétique A+++ -10%* et le SelfCleaning condenser. Protégez vos vêtements avec Auto Dry et réduisez votre pile de repassage avec Iron Assist.

Caractéristiques principales

- Classe d'efficacité énergétique¹ : A+++
- 10% plus efficace que la valeur limite de la classe d'efficacité énergétique A+++**
- Energie² : 174 kWh kWh
- Capacité : 1 - 9 kg
- Efficacité de condensation⁵: 91 %
- Classe d'efficacité de condensation⁴: A
- Niveau sonore : 58 dB (A) re 1 pW

Programmes/Options

- Programmes standard : Coton, Synthétiques
- Programmes : Coton, Synthétiques, Coton, Chemises, Cotton Eco, Délicat, Serviettes, Mix, Synthétiques, Séchage laine en panier, Minuterie air chaud
- Programme de linge de lit : réduit l'emmêlement des draps grâce à la rotation inversée du tambour
- Programmes disponibles via l'application Home Connect : Super 40, Sportswear, Time program cold

Options

- smartDry/IntelligentDry
- Option demi-charge : optimise le séchage pour les petites charges
- Speed Perfect : accélère le temps de séchage de certains programmes
- Options (touches): Prêt à repasser, Prêt à ranger, Extra sec, Fin différée, Anti froissage, myFavorite, Marche/Arrêt, Départ à distance, Délicat, Départ/Pause/Rajout, Speed, Fin différée 24 h

Confort/Sécurité

- selfCleaning Condenser : le condenseur se nettoie tout seul
- Technologie AutoDry : séchage parfait
- Silent dry : programme spécial pour un cycle de séchage plus silencieux
- Iron Assist/smartFinish
- Cycle anti-froissage 120 min
- Panier à laine
- EcoSilence Drive: moteur induction alliant longévité, robustesse et silence
- Recommandation de charge
- Compteur de cycles : suivez le nombre de programmes effectués
- Panneau de commande incliné au design élégant et ergonomique pour un contrôle intuitif
- Tambour inox 112L, SensitiveDrying System : un séchage tout en

douceur

- Eclairage du tambour par LED
- Design AntiVibration : stabilité et silence
- Signal sonore fin de programme
- Sécurité enfants
- Tuyau de vidange
- Technologie pompe à chaleur avec agent de refroidissement eco-friendly R290 (gaz sans émission à effet de serre)

Caractéristiques techniques

- Charnières à droite, Porte réversible
- Mise sous plan dans niche hauteur 85cm
- Dimensions (H x L) : 84.2 cm x 59.8 cm
- Profondeur appareil hors porte : 61.3 cm
- Profondeur appareil porte incluse : 65.1 cm
- Profondeur appareil porte ouverte : 110.5 cm

¹ Sur une échelle de classes d'efficacité énergétique de A+++ à D

² Consommation d'énergie en kWh par an, pour 160 cycles de séchage du programme standard coton en charge pleine et charge partielle, et la consommation en mode veille

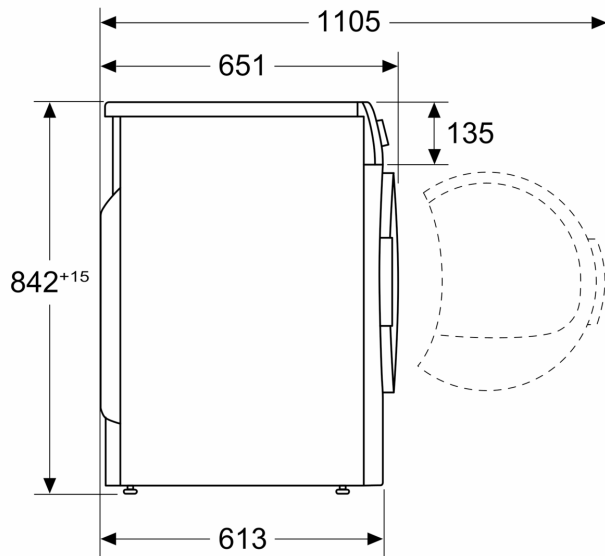
³ Durée du programme standard coton en charge pleine

⁴ Sur une échelle de classes d'efficacité de condensation de A à G

⁵ Efficacité de condensation pondérée pour le programme standard coton en charge pleine et charge partielle

**Série 8, Sèche-linge pompe à
chaleur, 9 kg
WQB246C0FR**

Mesures en mm



Mesures en mm

