

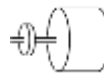
## Des résultats professionnels chez vous



CLASSE

A

### MOTEUR DIRECT MOTION®



Plus silencieux, plus économe, plus fiable. Grâce à son moteur à entraînement direct nouvelle génération, bénéficiez du silence et de la longévité de votre machine tout en alliant économie d'eau et d'énergie.

### REFRESH



Le programme Refresh rafraîchit vos vêtements, en utilisant de la vapeur pour éliminer les odeurs et la poussière tout en réduisant les plis. Rafraichissez, défroissez et désodorisez vos vêtements en 18 min, en dehors du cycle de lavage et sans détergent.

### FONCTION VAPEUR



La vapeur diffusée à l'intérieur du tambour en début de cycle, permet de détendre les fibres de votre linge et ainsi d'améliorer l'élimination de la saleté et des taches incrustées.

### PACK HYGIÈNE



Haier prend soin de votre lave-linge en créant un traitement éliminant 99,8% des bactéries sur le joint de la porte et le bac à lessive. De plus, le nettoyage intérieur du hublot apporte une propreté irréprochable à chaque cycle.

### hOn



Grâce à l'application hOn, accédez à + de 40 programmes de lavage, recevez des notifications de fin de cycle et prolongez la durée de vie de votre machine.

### PILLOW DRUM



Le tambour a une surface spécialement conçue pour préserver vos tissus les plus délicats. Les coussinets spéciaux permettent à votre linge de glisser doucement sur la surface lorsque le tambour tourne sans accrocher les tissus.

## LAVE-LINGE HUBLLOT HAIER I-Pro Series 5 HW90-B14959U1-FR

- Capacité 9 kg / 1400 trs
- Classe énergétique A
- Niveau sonore 54 dB(A)
- Electronique LED bleu
- Moteur Direct Motion
- 12 programmes
- Fin différée 1- 24 h
- Connectivité Wi-Fi

### Généralités

Type de lave-linge	Hublot
Capacité de lavage (kg)	9
Vitesse d'essorage max. (trs/min)	1400
Couleur	Blanc
Couleur du hublot	Noir

### Bandeau de commande

Ecran	LED bleu
Affichage du temps restant	Oui
Fin différée	1- 24 h
Verrouillage des commandes	Oui
Tactile	Oui

### Caractéristiques

Connectivité	Wi-Fi
Application	hOn
Type de moteur	Direct Motion
Capacité du tambour (l)	61L
Type de tambour	Pillow Drum
Matériau du tambour	Inox
Eclairage du tambour	Oui
Verrouillage auto. de la porte	Oui
Capacité variable automatique	Oui
I-Time	Oui
Anti-taches	Via l'application
Vapeur	Oui
Températures ajustable	Froid à 90°C
Alimentation électrique	50 Hz / 220-240 V
Rinçages supplémentaires	Oui
Anti-allergique	Oui

### Programmes

Nombre de programmes	12
dont	Oui
Anti-allergique	Oui
Coton 20°C	Oui
Coton	Oui
Eco 40-60	Oui
Essorage	Oui
Express 15 min	Oui
Laine	Oui
Mixte	Oui
Refresh	Oui
Smart (programme automatique)	Oui
Synthétique	Oui
Wi-fi	Oui
Programmes suppl. via l'application	Oui

### Performances

Classe énergétique - (UE N°1369/2017)	A
Conso. d'eau par cycle (L)	48
Conso. Électrique totale (kWh/100 cycles)	49
Efficacité d'essorage	B
Niveau sonore lavage (dB)	54
Classe de perception du bruit	A
Niveau sonore essorage (dB)	70
Durée cycle eco 40-60 (h)	03:48
Indice de réparabilité	8.2

### Dimensions

Dimensions nettes HxLxP (cm)	85 x 59,5 x 49,7
Profondeur avec hublot (cm)	57.7
Dimensions emballé HxLxP (cm)	89 x 65 x 63,6
Poids brut/net (kg)	68/65

### Accessoires Care+ Protect

Pastilles nettoyantes pour lave-linge	35602393
Kit superposition	35602564
Détartrant 3en1	35601769
Anticalcaire magnétique universel	35601927

### Spécification technique

Code article	31011594
Pays d'origine	Chine
Code douanier	84501190
Eco part HT	6.67 €
Code EAN	6921081588000

